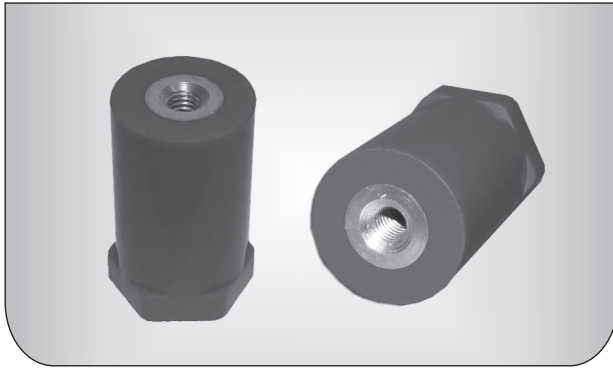


Цилиндрические изоляторы для шин



ПРИМЕНЕНИЕ:

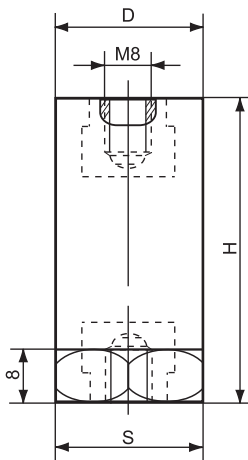
Предназначены для изоляции и крепления токоведущих частей в электрических шкафах и распределительных устройствах номинальным напряжением сети от 400 В до 1500 В частотой до 60 Гц.

КОМПЛЕКТУЮЩИЕ ДЛЯ ИЗОЛЯТОРОВ:

Могут поставляться: с винтами, пружинной разрезной шайбой «гровера» и цилиндрической шайбой.

Характеристики:

1. Материал – арамид, армированный стекловолокном.
2. Диапазон рабочих температур от -60°C до + 150°C.
3. Заармированы стальные втулки с внутренней резьбой.
4. Высокая стабильность электрических и механических параметров.
5. Самогасящиеся.



Обозначение	D, мм	H, мм	S, мм	Напряжение, В
ИЦ-40/20	20	40	22	600
ИЦ-40/30	30	40	30	1000
ИЦ-50/20	20	50	22	750
ИЦ-50/30	30	50	30	1500
ИЦ-60/20	20	60	22	750
ИЦ-60/30	30	60	30	1500

Обозначение цилиндрического изолятора:

ИЦ - 40 (50,60) 20(30), где

ИЦ - изолятор цилиндрический;

40 (50, 60) - высота цилиндрического изолятора, мм;

20 (30) - диаметр цилиндрического изолятора, мм.